

REGIONE PIEMONTE

PROVINCIA DI TORINO



COMUNE DI FIORANO CANAVESE

PROGETTO DEFINITIVO

P.R.G.C. REVISIONE 2010

Con recepimento delle osservazioni espresse dagli enti preposti con parere unico ai sensi della DGR

31 - 1844 del 7/4/2011

Pratica n: B10605

L.R. 5/12/1977 n° 56 e s.m.i.

TAV.4/1 CARTA DEI DISSESTI CON TEMATISMI PAI

Data	Scala	Sigla	Attività	Versione
Dicembre 2013	1:10.000	I005C1	PRG	V00

Il Tecnico incaricato
Dott. Geol. Nicola Lauria

Collaboratore
Dott. Geol. Leonardo Perona

Allegato alla Deliberazione del Consiglio Comunale n. del divenuta esecutiva in data

IL RESPONSABILE
DEL PROCEDIMENTO
(Geom. Simone VIVIAN)

IL SINDACO
(Laura FOGLIATO)

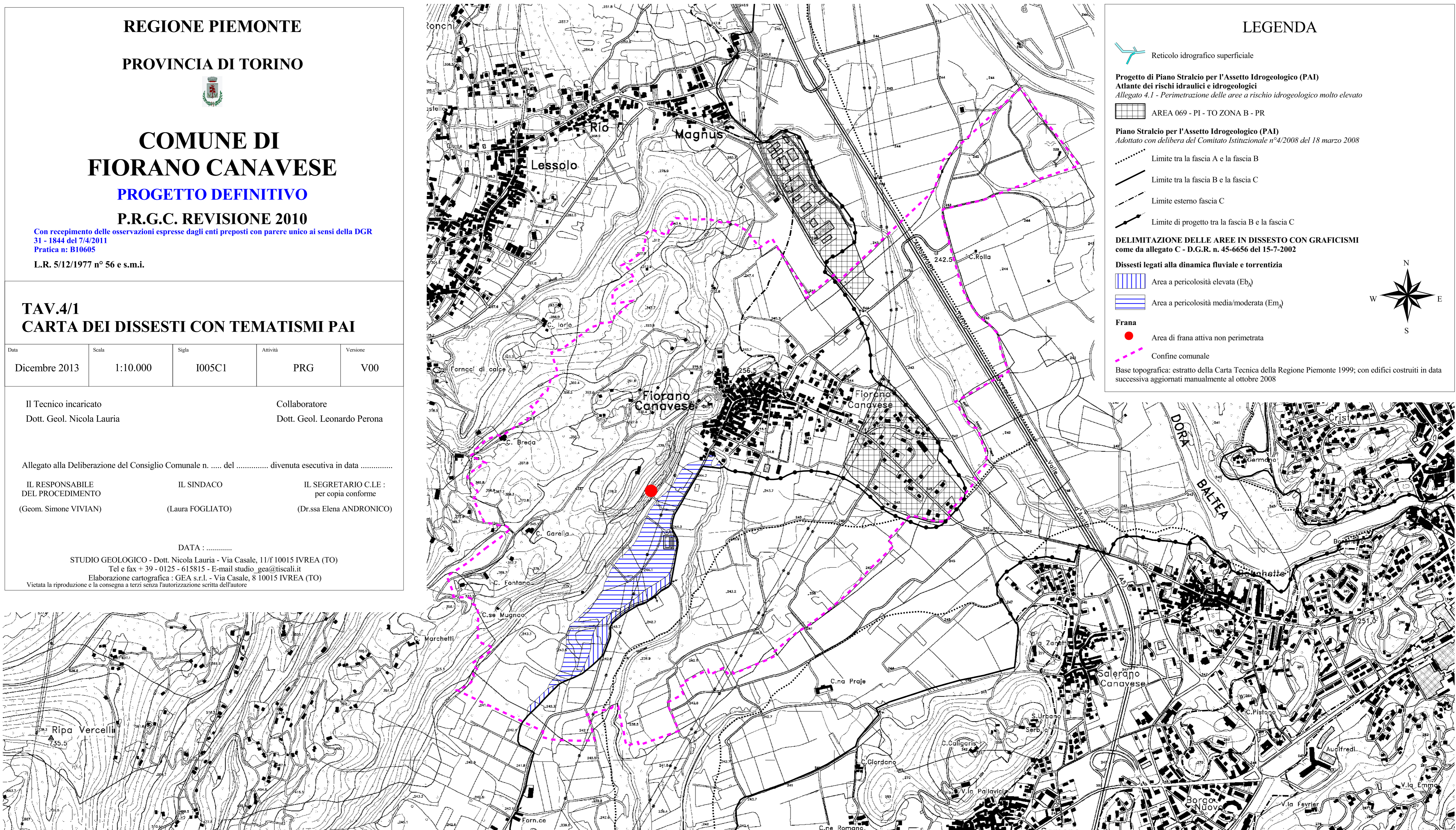
IL SEGRETARIO C.LE :
per copia conforme
(Dr.ssa Elena ANDRONICO)

DATA :

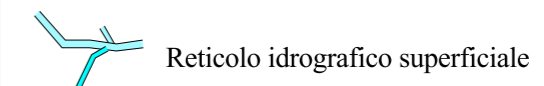
STUDIO GEOLOGICO - Dott. Nicola Lauria - Via Casale, 11/f 10015 IVREA (TO)
Tel e fax + 39 - 0125 - 615815 - E-mail studio_gea@tiscali.it

Elaborazione cartografica : GEA s.r.l. - Via Casale, 8 10015 IVREA (TO)

Vieta la riproduzione e la consegna a terzi senza l'autorizzazione scritta dell'autore

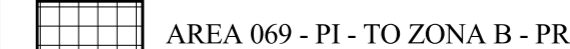


LEGENDA



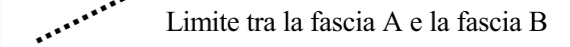
Reticolo idrografico superficiale

Progetto di Piano Stralcio per l'Assetto Idrogeologico (PAI)
Atlante dei rischi idraulici e idrogeologici
Allegato 4.1 - Perimetrazione delle aree a rischio idrogeologico molto elevato

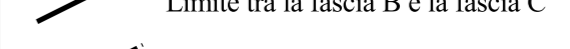


AREA 069 - PI - TO ZONA B - PR

Piano Stralcio per l'Assetto Idrogeologico (PAI)
Adottato con delibera del Comitato Istituzionale n°4/2008 del 18 marzo 2008



Limite tra la fascia A e la fascia B



Limite tra la fascia B e la fascia C



Limite esterno fascia C



Limite di progetto tra la fascia B e la fascia C

DELIMITAZIONE DELLE AREE IN DISSESTO CON GRAFICISMI
come da allegato C - D.G.R. n. 45-6656 del 15-7-2002

Dissesti legati alla dinamica fluviale e torrentizia

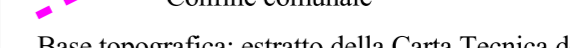


Area a pericolosità elevata (Eb)



Area a pericolosità media/moderata (Em)

Frana



Area di frana attiva non perimetrata



Confine comunale

Base topografica: estratto della Carta Tecnica della Regione Piemonte 1999; con edifici costruiti in data successiva aggiornati manualmente al ottobre 2008

