



COMUNE DI FIORANO CANAVESE

PIANO REGOLATORE GENERALE COMUNALE

REVISIONE 2010

Prog.	Urbanistica: Arch. Giovanni RESSIA Romano Can.se	Geologia: Dott. Nicola LAURIA Ivrea	Acustica: Dott. Stefano ROLETTI San Giorgio Can.se
-------	--	---	--

TAVOLA A SCALA 1:5.000

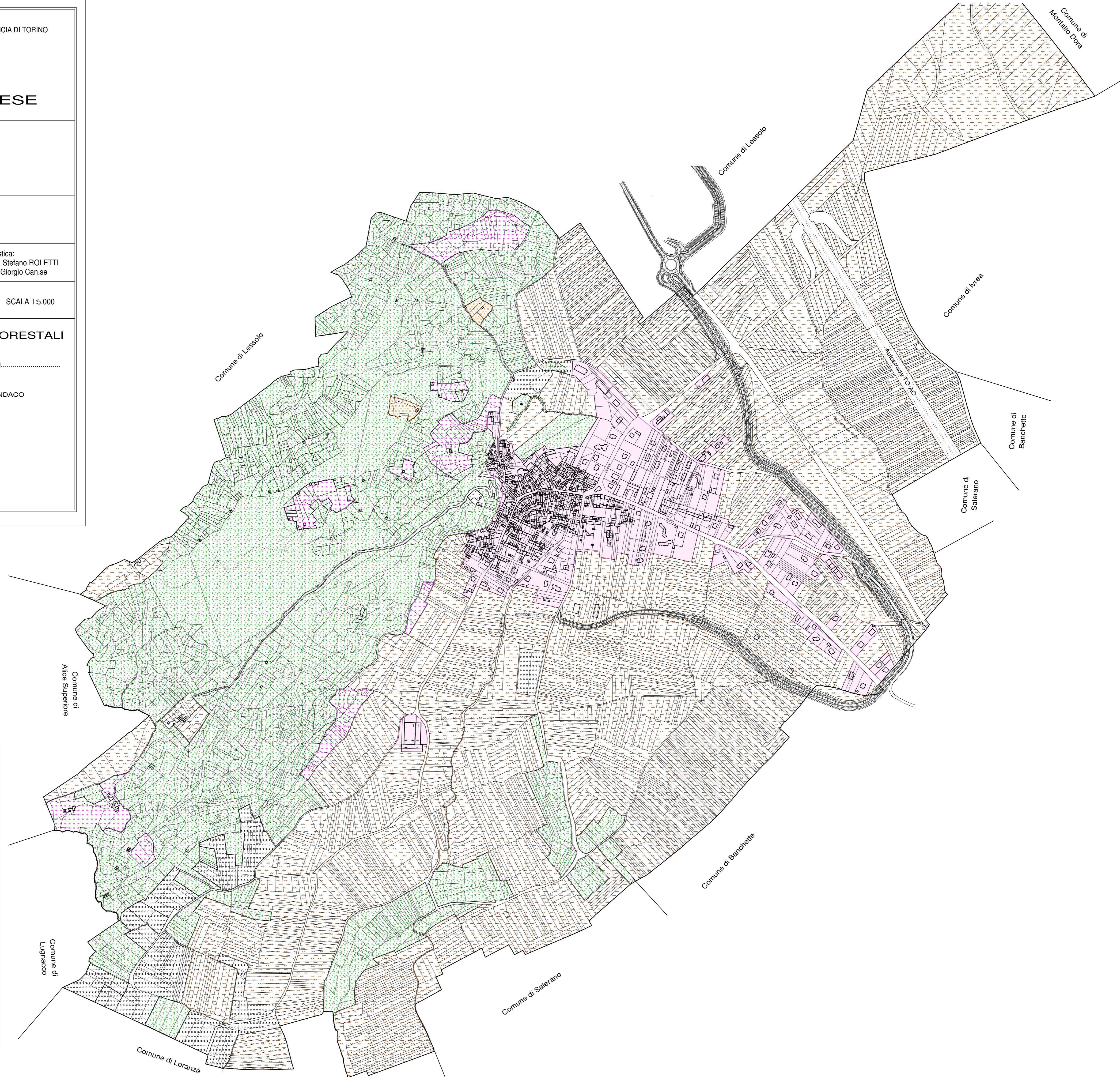
USO DEL SUOLO AI FINI AGRICOLI E FORESTALI

Allegato alla Deliberazione n..... del.....
divenuta esecutiva in data

IL PROGETTISTA	IL RESPONSABILE DEL PROCEDIMENTO	IL SINDACO
----------------	-------------------------------------	------------

IL SEGRETARIO COM.: per copia conforme	Data
--	------

CARTOGRAFIA AGGIORNATA A CURA DEL COMUNE in data 06/13



LEGENDA

- AREE URBANIZZATE
(e di pertinenza di insediamenti sparsi)
- AREE CON COLTURE PREVALENTI**
- AREE BOScate
con inserti di coltivazioni legnose (pioppeti)
ed infestanti spontanei (robinie su parti incolte)
- SEMINATIVI E PRATI
- VIGNETI, ORTI E FRUTTETI
- AREE CON COLTURE MISTE
Residui di aree boscate, vigneti, orti
e frutteti parzialmente incolti
- COLTURE LEGNOSE
(di norma pioppeti)