

REGIONE PIEMONTE

PROVINCIA DI TORINO



COMUNE DI FIORANO CANAVESE

PROGETTO DEFINITIVO

P.R.G.C. REVISIONE 2010

Con recepimento delle osservazioni espresse dagli enti preposti con parere unico ai sensi della DGR 31 - 1844 del 7/4/2011

Pratica n: B10605

L.R. 5/12/1977 n° 56 e s.m.i.

TAV.2 CARTA DELLE ACCLIVITA'

Data	Scala	Segna	Attività	Versione
Dicembre 2013	1:5.000	I005C1	PRG	V00

Il Tecnico incaricato
Dott. Geol. Nicola Lauria

Collaboratore
Dott. Geol. Leonardo Perona

Allegato alla Deliberazione del Consiglio Comunale n. del divenuta esecutiva in data

IL RESPONSABILE DEL PROCEDIMENTO (Geom. Simone VIVIAN)	IL SINDACO (Laura FOGLIATO)	IL SEGRETARIO C.L.E. : per copia conforme (Dr.ssa Elena ANDRONICO)
--	--------------------------------	--

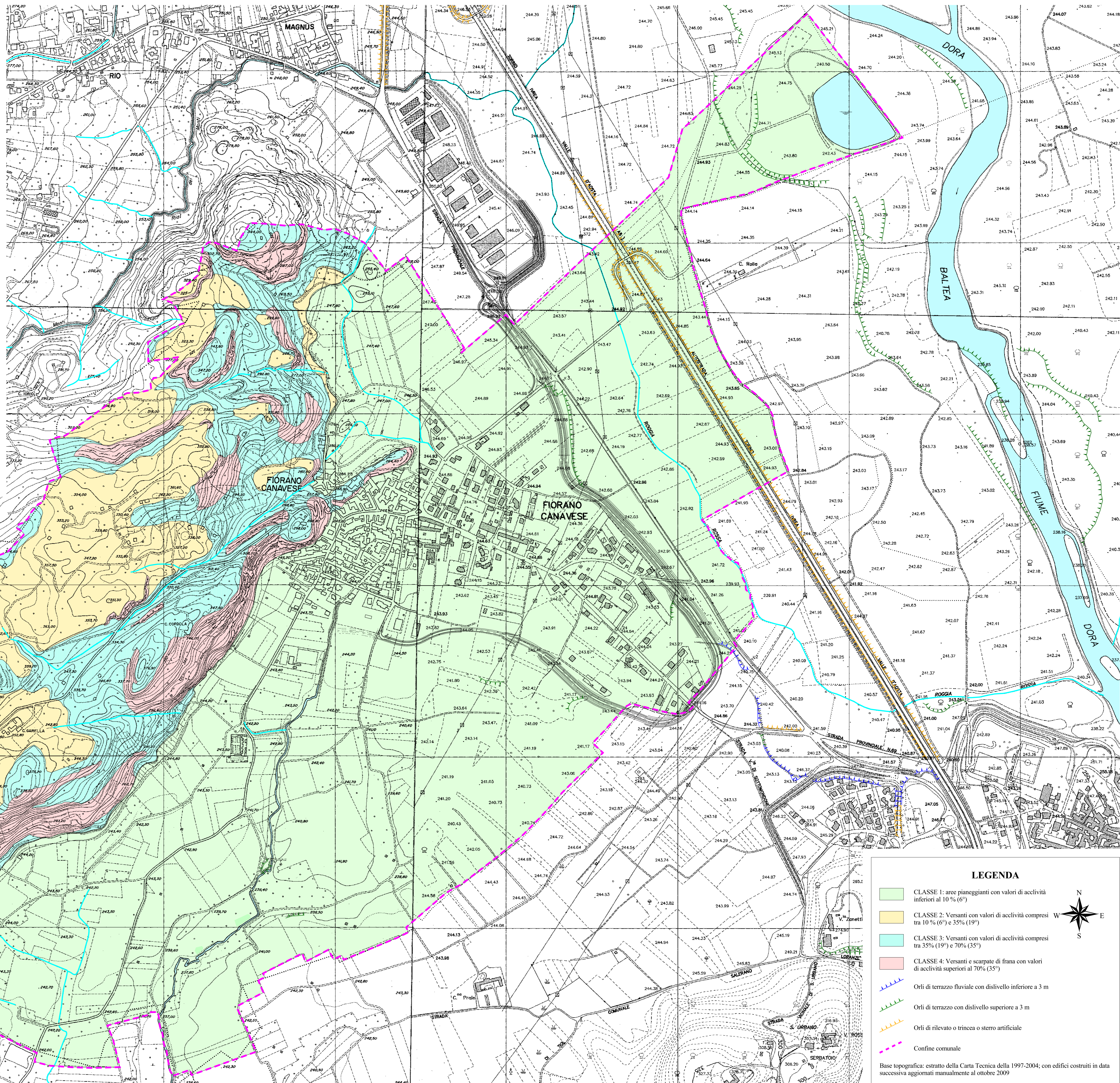
DATA :

STUDIO GEOLOGICO - Dott. Nicola Lauria - Via Casale, 11/f 10015 IVREA (TO)

Tel e fax + 39 - 0125 - 615815 - E-mail studio_geo@tiscali.it

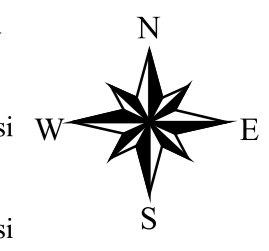
Elaborazione cartografica : GEA s.r.l. - Via Casale, 8 10015 IVREA (TO)

Vieta la riproduzione e la consegna a terzi senza l'autorizzazione scritta dell'autore.



LEGENDA

- CLASSE 1: aree pianeggianti con valori di acclività inferiori al 10% (6°)
- CLASSE 2: Versanti con valori di acclività compresi tra 10% (6°) e 35% (19°)
- CLASSE 3: Versanti con valori di acclività compresi tra 35% (19°) e 70% (35°)
- CLASSE 4: Versanti e scarpate di frana con valori di acclività superiori al 70% (35°)
- Orli di terrazzo fluviale con dislivello inferiore a 3 m
- Orli di terrazzo con dislivello superiore a 3 m
- Orli di rilevato o trincea o sterzo artificiale
- Confine comunale



Base topografica: estratto dalla Carta Tecnica della 1997-2004; con edifici costruiti in data successiva aggiornati manualmente al ottobre 2009