

REGIONE PIEMONTE

PROVINCIA DI TORINO



COMUNE DI FIORANO CANAVESE

PROGETTO DEFINITIVO

P.R.G.C. REVISIONE 2010

L.R. 5/12/1977 n° 56 e s.m.i.
Con recepimento delle osservazioni espresse dai Servizi Tecnici della Regione Piemonte con prot. n. 3081/DB0809 del 31/01/2012

TAV.6 CARTA DI SINTESI DELLA PERICOLOSITA' GEOMORFOLOGICA E IDONEITA' ALLA UTILIZZAZIONE URBANISTICA

Data	Scala	Segna	Attività	Versione
Dicembre 2013	1:5.000	I005C1	PRG	V00

Il Tecnico incaricato
Dott. Geol. Nicola Lauria

Collaboratore
Dott. Geol. Leonardo Perona

Allegato alla Deliberazione del Consiglio Comunale n. del divenuta esecutiva in data

IL RESPONSABILE DEL PROCEDIMENTO
(Geom. Simone VIVIAN)

IL SINDACO
(Laura FOGLIATO)

IL SEGRETARIO C.I.E. :
per copia conforme
(Dr.ssa Elena ANDRONICO)

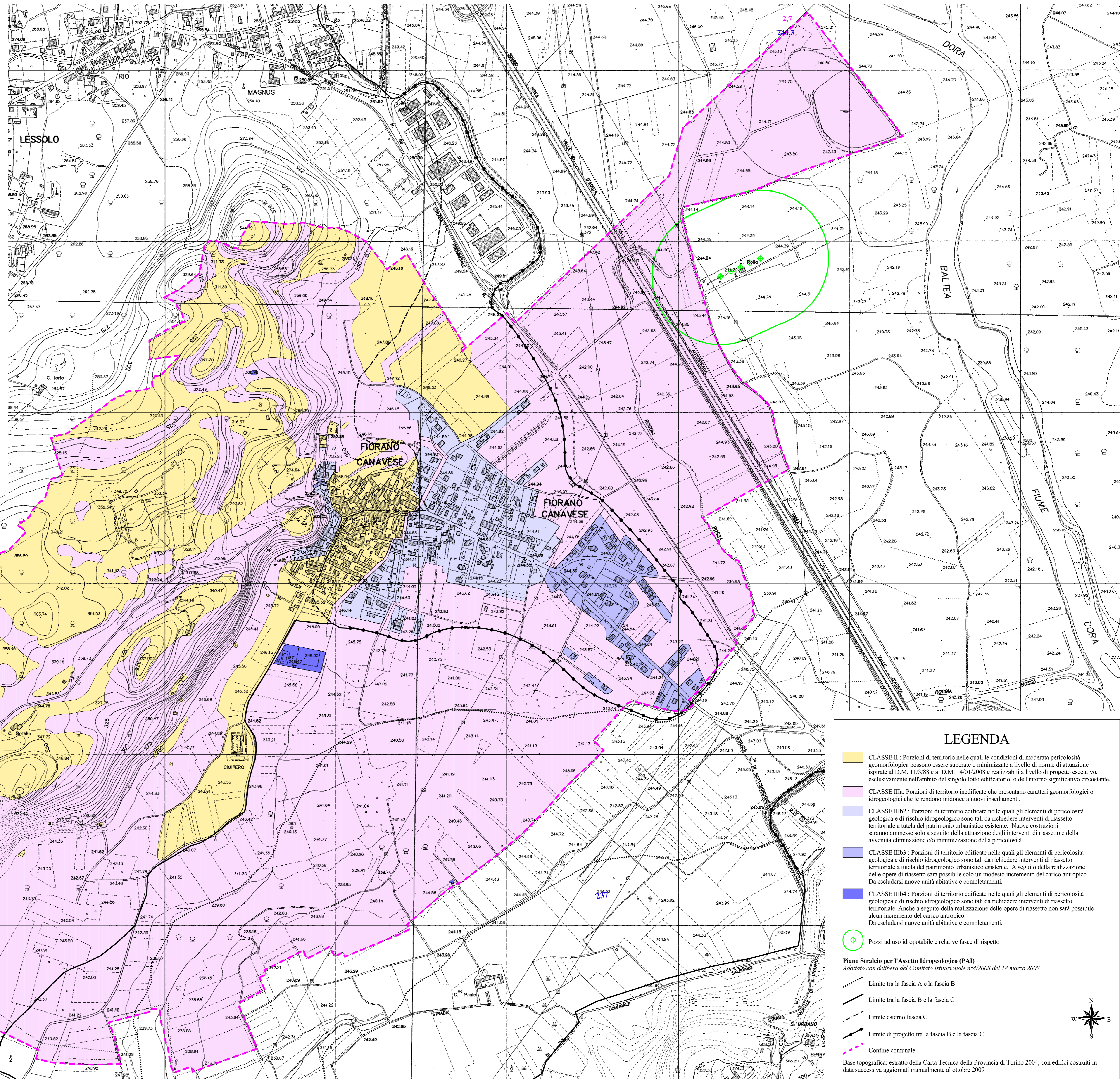
DATA :

STUDIO GEOLOGICO - Dott. Nicola Lauria - Via Casale, 11/f 10015 IVREA (TO)

Tel e fax + 39 - 0125 - 615815 - E-mail studio_gea@tiscali.it

Elaborazione cartografica: GEA s.r.l. - Via Casale, 8 10015 IVREA (TO)

Vieta la riproduzione e la consegna a terzi senza l'autorizzazione scritta dell'autore.



LEGENDA

- CLASSE II** : Porzioni di territorio nelle quali le condizioni di moderata pericolosità geomorfologica possono essere superate o minimizzate a livello di norme di attuazione ispirate al D.M. 11/3/88 e al D.M. 14/01/2008 e realizzabili a livello di progetto esecutivo, esclusivamente nell'ambito del singolo lotto edificatorio o dell'intorno significativo circostante.
- CLASSE IIIa** : Porzioni di territorio inedificate che presentano caratteri geomorfologici o idrogeologici che le rendono inadone a nuovi insediamenti.
- CLASSE IIIb2** : Porzioni di territorio edificate nelle quali gli elementi di pericolosità geologica e di rischio idrogeologico sono tali da richiedere interventi di riassetto territoriale a tutela del patrimonio urbanistico esistente. Nuove costruzioni saranno ammesse solo a seguito della attuazione degli interventi di riassetto e della avvenuta eliminazione o/o minimizzazione della pericolosità.
- CLASSE IIIb3** : Porzioni di territorio edificate nelle quali gli elementi di pericolosità geologica e di rischio idrogeologico sono tali da richiedere interventi di riassetto territoriale a tutela del patrimonio urbanistico esistente. A seguito della realizzazione delle opere di riassetto sarà possibile solo un modesto incremento del carico antropico. Da escludersi nuove unità abitative e completamenti.
- CLASSE IIIb4** : Porzioni di territorio edificate nelle quali gli elementi di pericolosità geologica e di rischio idrogeologico sono tali da richiedere interventi di riassetto territoriale. Anche a seguito della realizzazione delle opere di riassetto non sarà possibile alcun incremento del carico antropico. Da escludersi nuove unità abitative e completamenti.

- Pozzi ad uso idropotabile e relative fasce di rispetto
 - Piano Stralcio per l'Assetto Idrogeologico (PAI)**
Adottato con delibera del Comitato Istituzionale n°4/2008 del 18 marzo 2008
 - Limite tra la fascia A e la fascia B
 - Limite tra la fascia B e la fascia C
 - Limite esterno fascia C
 - Limite di progetto tra la fascia B e la fascia C
 - Confine comunale
- Base topografica: estratto della Carta Tecnica della Provincia di Torino 2004; con edifici costruiti in data successiva aggiornati manualmente ad ottobre 2009

